



# Quick Start Guide

## Hardware Installation

Installation der Hardware | Instalación del hardware  
Installation du matériel | Installazione hardware  
Maskinvaruinstallation | Hardware Installatie  
硬體安裝

**1**

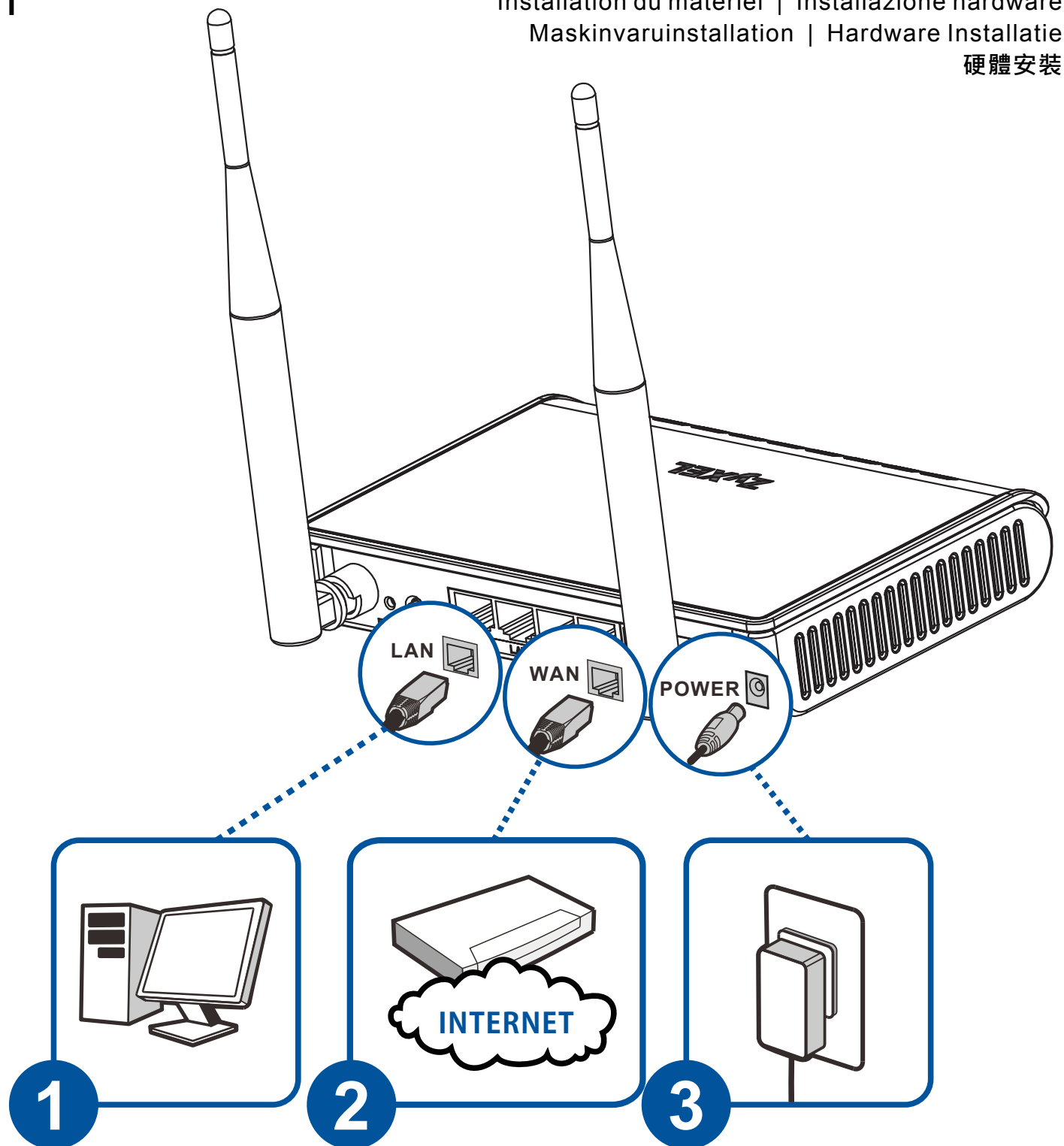
Connect computer  
Computer anschließen  
Conecte el ordenador  
Connectez l'ordinateur  
Collegare il computer  
Anslut datorn  
Computer aansluiten  
連接電腦

**2**

Connect gateway modem  
Modem anschließen  
Conecte el módem  
Connectez le modem  
Collegare il modem  
Anslut modemet  
Modem aansluiten  
連接網際網路閘道數據機

**3**

Connect power  
Stromkabel anschließen  
Conecte la alimentación  
Branchez l'alimentation  
Alimentazione  
Anslut till elnätet  
Voeding aansluiten  
連接電源



## Internet Setup- Method 1

Internet-Setup - Methode 1 | Configuración de Internet - Método 1  
Installation d'Internet - Méthode 1 | Configurazione Internet - Metodo 1  
Internetinställning - metod 1 | Internet Setup - Methode 1  
網際網路設定 - 方法 1

**1**

Open web browser  
Webbrowser öffnen  
Abra el explorador de la web  
Ouvrez votre navigateur Web  
Aprire il browser  
Öppna webbläsare  
Open webbrowser  
開啟網頁瀏覽器

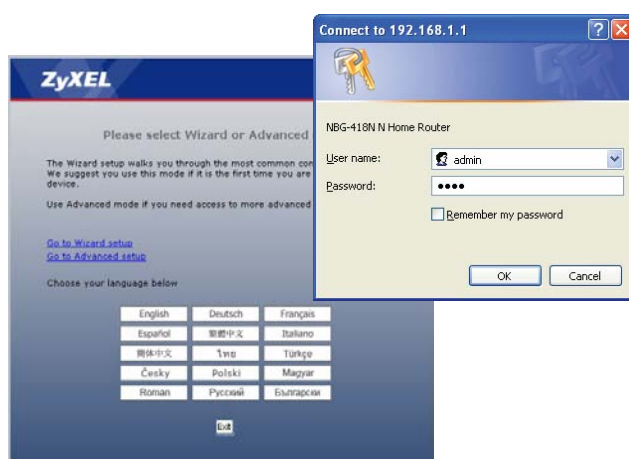


### Default Login Details

Standard-Anmeldedaten | Detalles de inicio de sesión predeterminados  
Informations de connexion par défaut | Dettagli sull'accesso predefinito  
Inloggingsuppgifter, standard | Standaard login-gegevens  
預設的登入詳細資訊

**2**

Login and follow instructions  
Anmelden und Anweisungen ausführen  
Inicie sesión y siga las instrucciones  
Connectez-vous et suivez les instructions  
Accedere e seguire le istruzioni  
Logga in och följ anvisningarna  
Inloggen en aanwijzingen opvolgen  
登入並依照指示作業



LAN Port: LAN1~4  
IP Address: 192.168.1.1  
User name: admin  
Password: 1234

# Internet Setup- Method 2 (Windows only)

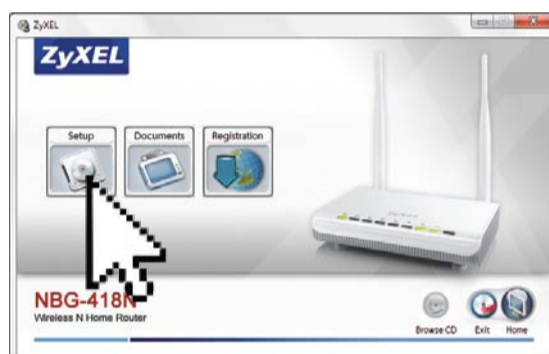
(Nur Windows) | (Sólo Windows)  
(Windows seulement) | (Solo Windows)  
(Endast Windows) | (Alleen Windows)  
(僅限 Windows)

Internet-Setup - Methode 2 | Configuración de Internet - Método 2  
Installation d'Internet - Méthode 2 | Configurazione Internet - Metodo 2  
Internetinställning - metod 2 | Internet Setup - Methode 2  
網際網路設定 - 方法2

**1**  
Insert provided disc  
Mitgelieferte Disc einlegen  
Inserte el disco incluido  
Insérez le disque fourni  
Inserire il disco fornito  
Sätt i medföljande skiva  
Meegeleverde disc plaatsen  
插入隨附的光碟



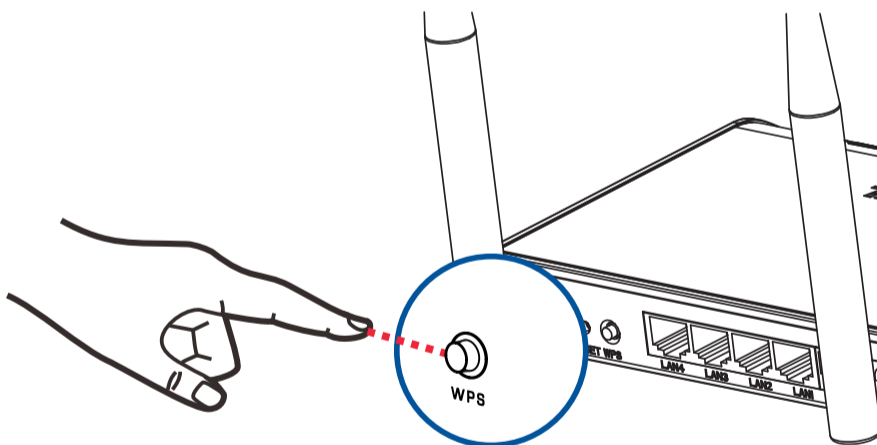
**2**  
Run setup and follow instructions  
Setup ausführen und Anweisungen ausführen  
Ejecute la instalación y siga las instrucciones  
Exécutez le programme et suivez les instructions  
Eseguire la configurazione e seguire le istruzioni  
Kör inställningen och följ anvisningarna  
Setup starten en de aanwijzingen opvolgen  
執行安裝並依照指示作業



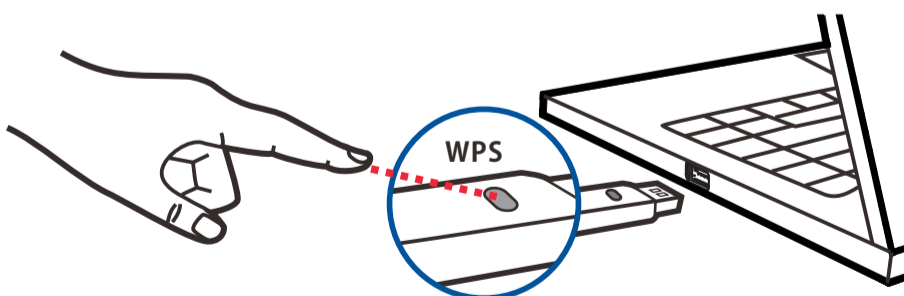
(Router Setup)

# WPS Setup

**1**  
Press WPS Button  
WPS-Taste drücken  
Presione el botón WPS  
Appuyez sur le bouton WPS  
Premere il pulsante WPS  
Tryck på WPS-knappen  
WPS-toets indrukken  
按下 WPS 按鈕



**2**  
On Client (within 2 minutes)  
am Client (innerhalb von 2 Minuten)  
Sobre Cliente (en 2 minutos)  
Sur le Client (en moins de 2 minutes)  
Sul client (entro 2 minuti)  
På klienten (inom 2 minuter)  
Op Client (binnen 2 minuten)  
在用戶端 ( 2 分鐘內 )



(Within 2 Minutes)  
(innerhalb von 2 Minuten)  
(en 2 minutos) | (en moins de 2 minutes)  
(entro 2 minuti) | (inom 2 minuter)  
(binnen 2 minuten) | ( 2 分鐘內 )