



# Schnellinstallation ALL168211 Wireless N Extender

Der ALL168211 erweitert Ihr bestehendes Powerline-Netzwerk einfach und schnell um einen WLAN-N-Access Point. Die Konfiguration ist dank benutzerfreundlicher Software in wenigen Schritten erledigt.

## ALL168211 Anzeige und Bedienelemente

- Power LED**
- Aus - Keine Netzspannung
  - An - Netzspannung vorhanden
  - Nachdem die Connect-Taste für 2 Sekunden gedrückt wurde, blinkt die LED zur Bestätigung.
  - Nachdem die Connect-Taste für 10 Sekunden gedrückt wurde, blinkt die LED zur Bestätigung, dass die Verschlüsselung neu gesetzt worden ist.
  - Wenn die LED langsam, grün blinkt, dann befindet sich der ALL168211 im Standby-Modus.
- Powerline LED**
- Aus - Adapter hat keine Verbindung zu einem Powerline-Netzwerk.
  - An - Die LED leuchtet, sobald der ALL168211 eine Verbindung zu einem Powerline-Netzwerk hat.
  - Die Farbe der LED beschreibt die Qualität der Verbindung, wobei rot für eine schlechte Verbindung steht, orange für eine mittelmäßig bis gute und grün eine hervorragende Verbindungsqualität anzeigt.
  - Die LED blinkt bei Datentransfer.
- Netzwerk LED**
- Aus - Keine Netzwerkverbindung
  - An - Es besteht eine Netzwerkverbindung zum angeschlossenen Gerät.
  - Die LED blinkt bei Netzwerkaktivität.
- WLAN LED/Knopf**
- LED Aus - WLAN ist deaktiviert.
  - LED An - WLAN ist aktiviert.
  - Die LED blinkt bei Netzwerkaktivität über WLAN.

Die LED ist zugleich ein Taster mit dem Sie einfach und schnell das WLAN aktivieren bzw. deaktivieren können.

**Netzwerk Ports**

Zum Anschluss von Netzwerkgeräten. (10/100 Mbit)

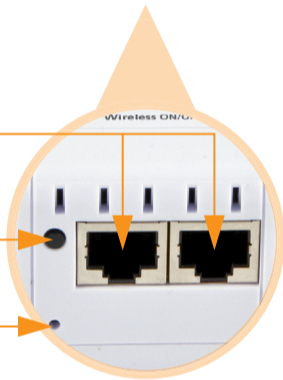
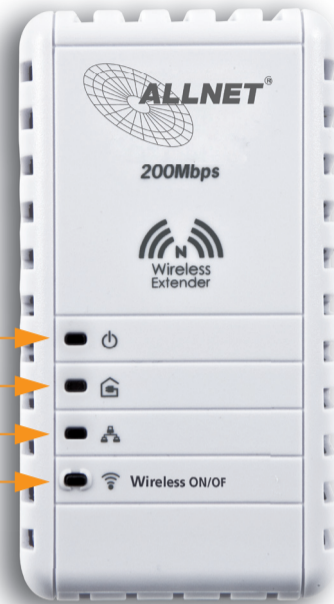
**Connect-Knopf**

- Für 2 Sekunden gedrückt halten um eine verschlüsselte Verbindung zu einem bestehenden Adapter aufzubauen.
- Für 10 Sekunden gedrückt halten, um die Verschlüsselung auf einen zufälligen Wert zu ändern.

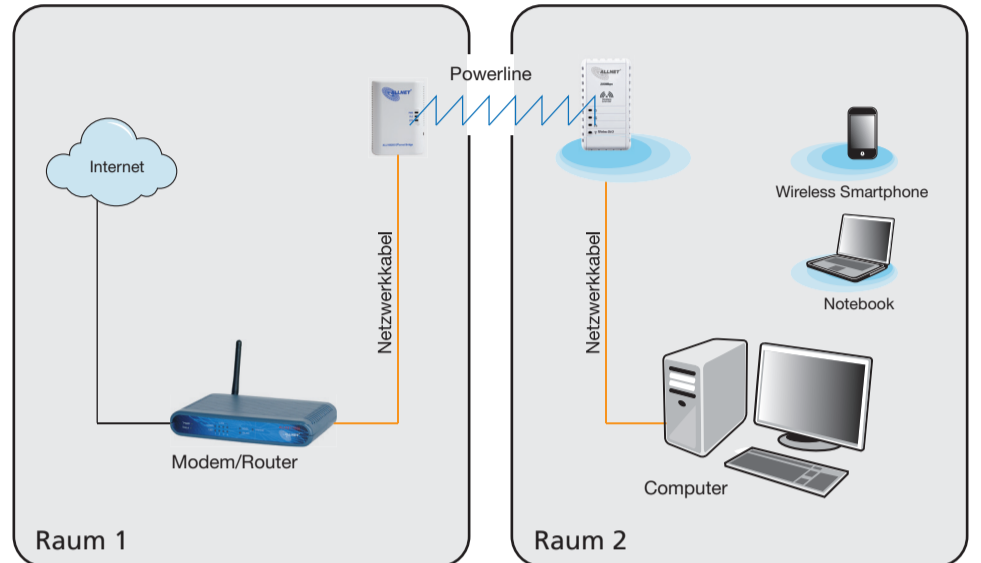
Bitte Beachten Sie die Anleitung

**Reset-Knopf**

Für 3 Sekunden gedrückt halten, um den ALL168211 in den Auslieferungszustand zurück zu setzen.



## Installationsbeispiel



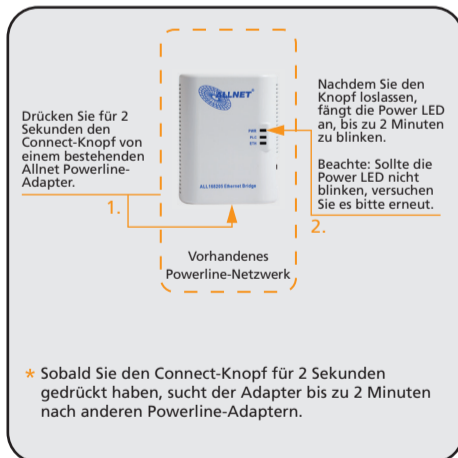
1. Nachdem Sie die automatische Konfiguration abgeschlossen haben, stecken Sie einen Powerline-Adapter in eine Wandsteckdose in Raum 1.
2. Verbinden Sie das eine Ende des Netzwerkkabels mit Ihrem Router/Modem und das andere Ende mit dem Netzwerk Port des Powerline-Adapters.
3. In Raum 2 stecken Sie den ALL168211 in eine Wandsteckdose und überprüfen Sie die Powerline LED. Die leuchtende Powerline LED zeigt an, dass der Powerline-Adapter sich mit dem anderen Powerline-Adapter aus Raum 1 verbunden hat.
4. Verbinden Sie das eine Ende des Netzwerkkabels mit einem Netzwerk-Gerät und das andere Ende mit einem der Netzwerk Ports des ALL168211.

## So fügen Sie einen ALL168211 automatisch in ein bestehendes Powerline-Netzwerk mit vorhandener Verschlüsselung ein (Dies kann alternativ auch über das Utility auf der CD konfiguriert werden.)

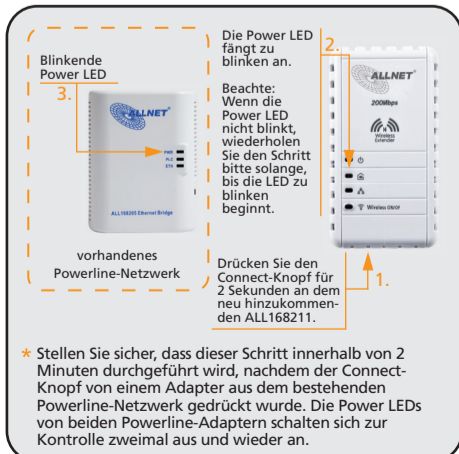
### Schritt 1



### Schritt 2



### Schritt 3



### Schritt 4



\* Der ALL168211 ist kompatibel zu allen Powerline-Adaptern, welche den HomePlugAV 200Mbps Standard unterstützen.

## ALL168211 als WLAN Access Point konfigurieren

Standardmäßig ist WLAN aktiviert. Mit dem ALL168211 Utility können Sie die WLAN Einstellungen konfigurieren. Installieren Sie die Software von der mitgelieferten CD und folgen den unten aufgeführten Schritten.



1. Verbinden Sie das eine Ende des Netzwerkkabels mit Ihrem Computer/Notebook und das andere Ende mit einem der Netzwerk Ports des ALL168211.
2. Starten Sie das Utility und klicken Sie auf Wireless.
3. Im Reiter Wireless Settings können Sie die Konfiguration vornehmen.
4. Wählen Sie Enable um das WLAN zu aktivieren.
5. Sie können die Standard-SSID „ALL168211“ in Ihre gewünschte SSID ändern.
6. Deaktivieren Sie Broadcast SSID, wenn Sie wollen, dass die SSID für andere WLAN-Geräte unsichtbar ist.
7. Es wird empfohlen eine Verschlüsselung einzustellen, um unautorisierte Verbindungen zu unterbinden. Wählen Sie eine Verschlüsselungsart und setzen Sie einen WLAN-Schlüssel. Wir empfehlen die Verwendung von WPA2. Abschließend bestätigen Sie Ihre Eingaben mit Apply.



# Easy Start Guide ALL168211 Wireless N Extender

ALLNET HomePlug devices are configured with a common Private Network Name, adding new HomePlug devices to an existing network with the default factory configuration is as easy as plugging the device to the power outlet. The Simple Connect button makes it easy to activate both the security for the network and create multiple networks on the same power line.

## ALL168211 Device Overview

**Power LED**

- OFF - No Power.
- ON - After Simple Connect is pressed for two seconds, this LED will blink to confirm the button is pressed.
- When Simple Connect is pressed for at least 10 seconds, this LED will blink to confirm the Private Network Name is reset.
- On Power Saving Mode - Slowly blinking green.

**Powerline LED**

- OFF - Device is not connected to a HomePlug AV network.
- ON - This LED remains on when the device is part of a HomePlug AV network.
- The LED colors represents the connection rate within the HomePlug AV network whether it is bad (red), good (amber), or excellent (green).
- The LED flashes to indicate network activity.

**Ethernet LED**

- OFF - An Ethernet device is not connected.
- ON - An Ethernet device is connected.
- The LED flashes to indicate Ethernet activity.

**Wireless LED/Button**

- LED OFF - Wireless is disabled.
- LED ON - Wireless is enabled.
- The LED flashes to indicate wireless activity.

The LED is also a button, which can enable or disable wireless function.

**Ethernet Ports**

This is where you connect your Ethernet devices. (10/100 Mbit)

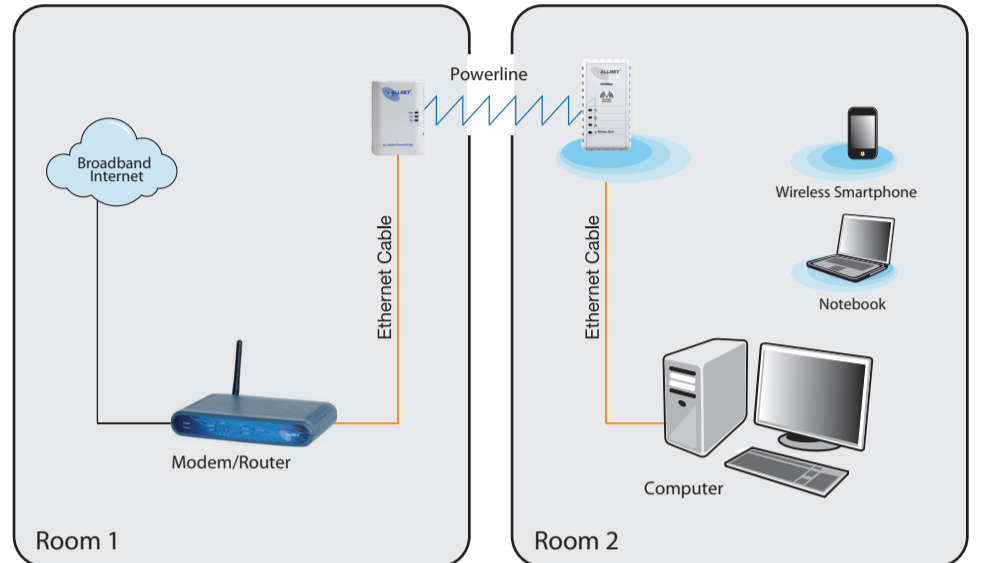
**Connect-Button**

- Press for 2 seconds to initiate pairing.
- Press for 10 seconds to randomize the private network name.

**Reset-Button**

Press for 3 seconds to restore factory defaults.

## Setup Diagram



1. Once you have completed the pairing, connect a Powerline Device to a wall socket in Room 1.
2. Plug one end of the ethernet cable to your Modem/Router and then connect the other end to the Powerline ethernet port.
3. In Room 2, connect the ALL168211 to a wall socket and check the Powerline LED behavior. This LED should be ON to ensure that the device is paired with the Powerline in Room 1.
4. Plug one end of the ethernet cable to your Ethernet device and then plug the other end to any of the available ethernet port of your ALL168211.

## How to add a new ALL168211 to an existing security enabled Powerline-Network?

### Schritt 1

Plug the additional ALL168211 to a power outlet near your existing HomePlug network so that you can observe the LED behavior on the individual ALL168211.

### Schritt 2

Press the Simple Connect button für 2 secs on either Powerline Device.

Upon release, the POWER LED will blink continuously for 2 mins.

NOTE: If nothing happened on the POWER LED, try further by pressing the same button for 2 secs.

Pressing the Simple Connect button for 2 secs, this will trigger the unit to search for another Simple Connect enabled Powerline Device, a time window of 2 mins is programmed on the device.

### Schritt 3

The POWER LED will start to blink.

NOTE: If the POWER LED did not blink, repeat the step until you got the POWER LED blinking.

Press the Simple Connect button for 2 secs on the additional ALL168211.

Make sure you do this action within 2 mins after pressing the Simple Connect button on the first Powerline. The LEDs on both devices will switch OFF and ON twice to signify they are searching for the other device to pair with.

### Schritt 4

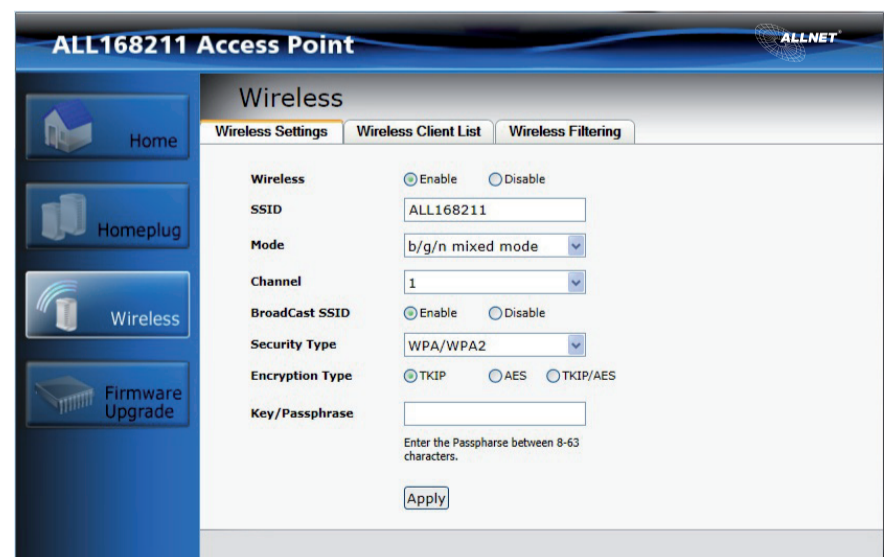
All Powerline LED will be ON upon getting the additional ALL168211 join the existing network.

NOTE: IF the Powerline LED on ALL168211 is not ON, repeat steps 1-4.

\* The ALL168211 is compatible with other HomePlugAV 200Mbps.

## Configure ALL168211 as WLAN Access Point

By default your wireless connection is 'Enabled'. Using your ALL168211 Utility allows you to configure your wireless settings. Install the CD utility that comes with the package and then follow the steps below.



1. Plug one end of the ethernet cable to your Computer and then connect the other end to the ALL168211 ethernet port.
2. Open your ALL168211 Utility and select the Wireless Tab.
3. Select Wireless Settings, this page allows you to change your Wireless Settings.
4. Select Enable to enable your wireless connection.
5. By default your SSID is „ALL168211“. You may change this SSID to your desired SSID on the SSID Box.
6. For Broadcast SSID select Enable to broadcast your device wireless network name.
7. It is recommended to set your Wireless Security to avoid unauthorized connection to your network. Set your desired Wireless Security then click Save to save your settings. We recommend to use WPA2 as Security Type.