



## MIMO XR Wireless LAN ADSL2+ Modem Router

# Quick Installation Guide

Version 1.0

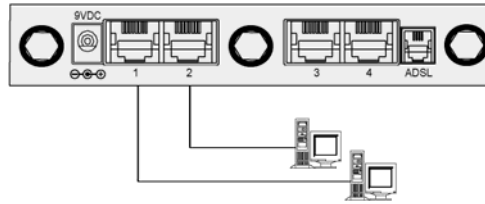
## Content Table

=====	
English .....	2
Český .....	6
Deutsch.....	10
Español .....	14
Français .....	18
Italiano .....	22
Magyar .....	26
Nederlands.....	30
Polski .....	34
Português .....	38
Русский .....	42
Türkçe .....	46

## Installation & Setup

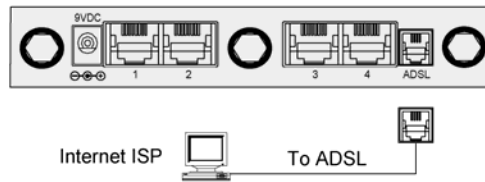
### LAN Connection:

Connect an Ethernet cable from your PC's Ethernet port to ADSL Router's LAN Port.



### WAN Connection:

Connect the telephone cable from your home's telephone jacks to the ADSL port of the Router.



### Power Adapter Connection:

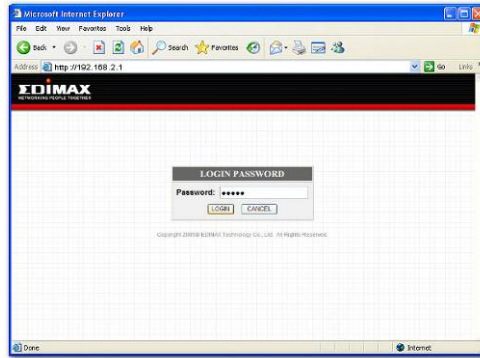
Connect the power adapter to the power inlet and turn the power switch on from the front panel of the ADSL Router

## Configuring with Web Browser

1. Open web browser and type **http://192.168.2.1** in the browser's address box. This number is the default IP address for this device. Press Enter.



2. At the Password prompt, type 'admin'. You can change these later if you wish. Click 'LOGIN'.



3. The Quick Setup facility enables you to enter the Username and Password provided by your ISP.



4. To check VPI, VCI and encapsulation with your ISP (you can find details in user's manual CD) such as:

- Australia / All Internet providers. VPI:8 VCI:35
- Czech / Czech Telecom. VPI:8 VCI:48
- Czech / Telenor Networks. VPI:8 VCI:48
- France / Wannadoo. VPI:8 VCI:35
- Israel / KPN PPPoE LLC. VPI:8 VCI:48
- Italian / Telecom Italia. VPI:8 VCI:35
- Morocco / IAM, Wanadoo. VPI:8 VCI:35
- Netherlands / KPN PPPoA VC-MuX. VPI:8 VCI:48
- Netherlands / BBeyond Bridge LLC. VPI:0 VCI:33
- Netherlands / BBeyond PPPoA VC-MuX. VPI:0 VCI:35
- Portugal / Todos os apresentador. VPI:0 VCI:35
- Switzerland / Alle anbieter. VPI:1 VCI:32
- United Kingdom / British Telecom. VPI:0 VCI:38

### Browse the User's Manual:

1. Insert the Manual CD into your CD-ROM, and the CD will be display with Auto-Run.



2. Manual by HTML format.  
(Recommend to use IE5.0 later and best view  
1024X768)

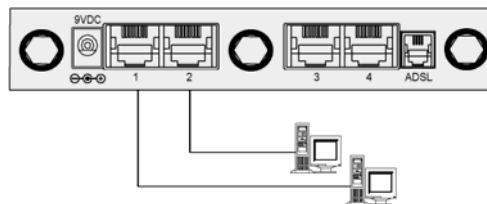
Note :

Don't use any codes from Internet to upgrade this router,  
it will cause the router to be lock-up and no way to recover.

## Instalace & konfigurace

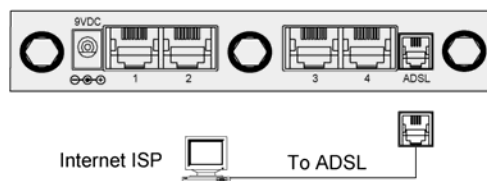
### Spojení LAN:

Připojit ethernetový kabel z portu Ethernet na počítači k portu LAN na routeru ADSL from your PC's Ethernet port to ADSL Router's LAN Port.



### Spojení WAN:

Připojit telefonický kabel zásuvky domácího telefonu k portu ADSL na routeru.



### Připojení napáječe:

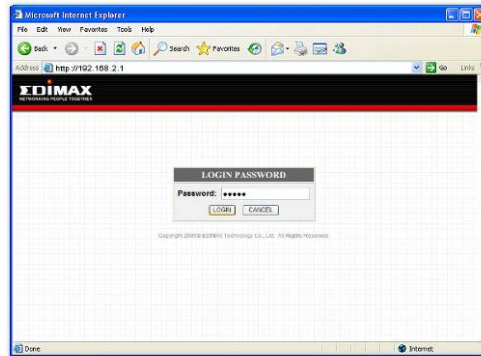
Připojit napáječ k napájecí zásuvce a spustit zařízení pomocí spínače umístěného na čelním panelu routeru ADSL.

## Konfigurování za použití internetového prohlížeče

1. Otevřít prohlížeč a v adresním poli napsat:  
http://192.168.2.1. Toto číslo je adresou IP pro toto zařízení.  
Stiskněte tlačítko Enter.

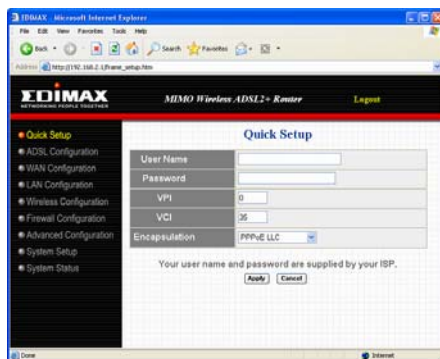


2. V řádku heslo napsat "admin". Tyto údaje lze změnit v pozdější době, když takové přání budete mít. Kliknut „LOGIN..“



3. Funkce rychlé instalace umožňuje napsání názvu uživatele a hesla uvedeného dodavatelem internetových služeb (ISP).





4. Aby si ověřit VPI, VCI a kapsulování ISP (podrobné informace jsou v příručce uživatele na desce CD) jako:

- Austrálie / Všichni dodavatele internetových služeb. VPI:8 VCI:35
- Česko / Czech Telecom. VPI:8 VCI: 48
- Česko / Telenor Networks. VPI:8 VCI: 48
- Francie / Wannadoo. . VPI:8 VCI:35
- Izrael / KPN PPPoE LLC. VPI:8 VCI:48
- Itálie / Telecom Italia. VPI:8 VCI:35
- Maroko / IAM, Wanadoo. . VPI:8 VCI:35
- Holandsko / KPN PPPoA VC-MuX. VPI:8 VCI:48
- Holandsko / BBeyond Bridge LLC. LLC. VPI:0 VCI:33
- Holandsko / BBeyond PPPoA VC-MuX. VPI:0 VCI:35
- Portugalsko / Všichni dodavatele VPI:0 VCI:35
- Švýcarsko / Všichni dodavatele VPI:1 VCI:32
- Spojené království / British Telecom. VPI:0 VCI:38

### Prohlížení příručky uživatele:

1. Umístit desku CD obsahující příručku na podávacím zařízení CD-ROM, a deska bude spuštěná v režimu trybie Auto-Run.



2. Příručka ve formátu HTML:  
(Doporučuje se používat IE 5.0 nebo novější a nativní rozlišení 1024X768).

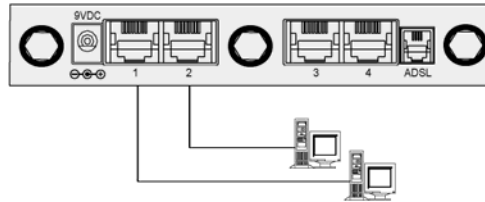
#### Pozor:

Pro aktualizaci tohoto routeru nepoužívejte, prosím, žádný kódy získané z Internetu, neboť způsobí to blokádu routeru, která znemožní jeho další používání.

## Installation und Einrichtung

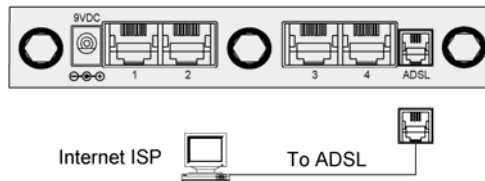
### LAN-Anschluss:

Verbinden Sie den Ethernet-Anschluss Ihres PC mithilfe eines Ethernet-Kabels mit dem LAN-Anschluss am ADSL-Router.



### WAN-Anschluss:

Verbinden Sie die Telefonbuchsen in Ihrer Wohnung mithilfe des Telefonkabels mit dem ADSL-Anschluss am Router.



### Netzadapter-Anschluss:

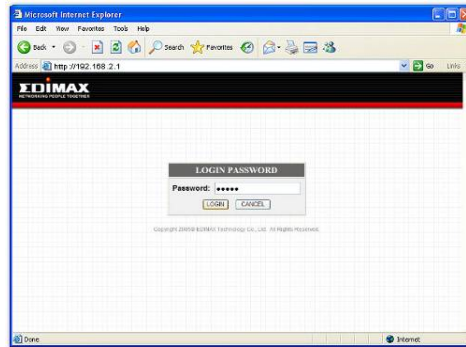
Schließen Sie den Netzadapter an den Spannungsanschluss an und schalten Sie den Ein-Aus-Schalter vorn am ADSL-Router ein.

## Konfiguration mit dem Webbrowser

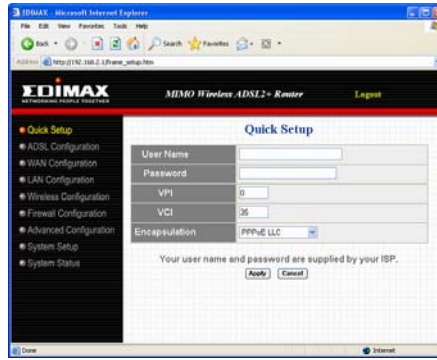
1. Starten Sie Ihren Webbrowser und geben Sie **http://192.168.2.1** im Adressfeld des Browsers ein. Diese Nummer ist die voreingestellte IP-Adresse für dieses Gerät. Drücken Sie auf Eingabe.



2. Geben Sie „admin“ ein, wenn Sie zur Eingabe des Kennworts aufgefordert werden. Sie können das Kennwort später ändern. Klicken Sie auf „LOGIN“.



3. Unter „Quick Setup“ können Sie den Benutzernamen und das Kennwort eingeben, das Sie von Ihrem Internetanbieter erhalten haben.



4. Erkundigen Sie sich bei Ihrem Internetanbieter, ob VPI, VCI und Kapselung verwendet werden (Einzelheiten finden Sie im Benutzerhandbuch auf der CD). Zum Beispiel:

- Australien / Alle Internetanbieter. VPI:8 VCI:35
- Tschechien / Tschechische Telekom. VPI:8 VCI: 48
- Tschechien / Telenor-Netze. VPI:8 VCI: 48
- Frankreich / Wannadoo. VPI:8 VCI:35
- Israel / KPN PPPoE LLC. VPI:8 VCI:48
- Italien / Telecom Italia. VPI:8 VCI:35
- Marokko / IAM, Wanadoo. VPI:8 VCI:35
- Niederlande / KPN PPPoA VC-MuX. VPI:8 VCI:48
- Niederlande / BBeyond Bridge LLC. VPI:0 VCI:33
- Niederlande / BBeyond PPPoA VC-MuX. VPI:0 VCI:35
- Portugal / Todos os fornecedores. VPI:0 VCI:35
- Schweiz / Alle Anbieter. VPI:1 VCI:32

- Großbritannien / British Telecom. VPI:0 VCI:38

### **Zum Lesen des Benutzerhandbuchs:**

1. Legen Sie die Handbuch-CD in Ihr CD-ROM-Laufwerk ein. Der CD-Inhalt wird automatisch angezeigt.



2. Das Handbuch liegt im HTML-Format vor.  
(Es wird empfohlen, IE 5.0 und für eine optimale Darstellung 1024x768 zu verwenden.)

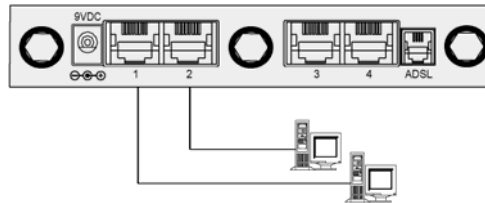
#### **Anmerkung:**

Verwenden Sie keine Codes aus dem Internet zum Aktualisieren dieses Routers. Dies kann zu einer Blockierung des Routers führen, die nicht rückgängig zu machen ist.

## Instalación y configuración

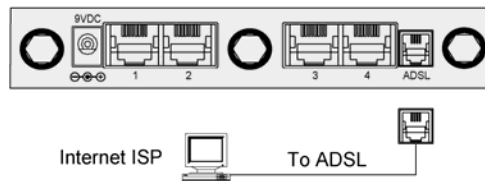
### Conexión LAN:

Conecte un cable Ethernet desde el puerto Ethernet de su PC al puerto LAN del router ADSL.



### Conexión WAN:

Conecte el cable del teléfono desde las tomas para teléfono de su casa al puerto ADSL del router.



### Conexión del adaptador de corriente:

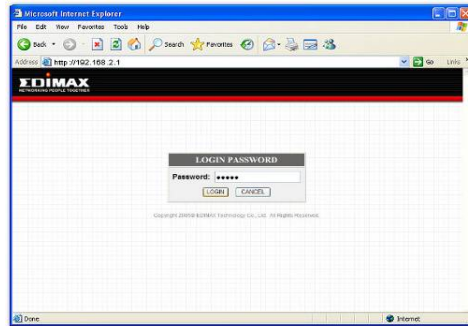
Conecte el adaptador a la toma de corriente y encienda el interruptor del panel delantero del router ADSL.

### Configuración con un navegador de Internet

1. Abra el navegador y escriba **http://192.168.2.1** en la barra de direcciones. Este número es la dirección IP predeterminada para este dispositivo. Pulse la tecla Intro.

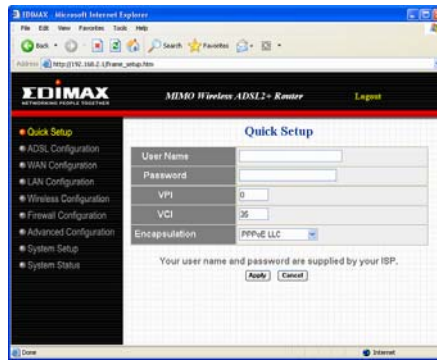


2. Cuando se le pregunte la contraseña ("Password"), escriba "admin". Podrá cambiarla más tarde si lo desea. Haga clic en "LOGIN" para iniciar la sesión.



3. En la herramienta de configuración rápida ("Quick Setup"), puede introducir el nombre de usuario y la contraseña que le ha proporcionado su proveedor de servicios de Internet.





4. Para conocer los valores de identificador de ruta virtual (VPI), identificador de circuito virtual (VCI) y encapsulación, consulte a su proveedor de servicios de Internet (en el CD con el manual de usuario hay información detallada), como:
  - Australia / Todos los proveedores de Internet. VPI:8 VCI:35
  - República Checa / Czech Telecom. VPI:8 VCI: 48
  - República Checa / Telenor Networks. VPI:8 VCI: 48
  - Francia / Wanadoo. VPI:8 VCI:35
  - Israel / KPN PPPoE LLC. VPI:8 VCI:48
  - Italia / Telecom Italia. VPI:8 VCI:35
  - Marruecos / IAM, Wanadoo. VPI:8 VCI:35
  - Holanda / KPN PPPoA VC-MuX. VPI:8 VCI:48
  - Holanda / BBeyond Bridge LLC. VPI:0 VCI:33
  - Holanda / BBeyond PPPoA VC-MuX. VPI:0 VCI:35
  - Portugal / Todos los proveedores. VPI:0 VCI:35

- Suiza / Todos los proveedores. VPI:1 VCI:32
- Reino Unido / British Telecom. VPI:0 VCI:38

**Examine el manual del usuario:**

1. Inserte el CD del manual en la unidad de CD-ROM; el CD se abrirá con la función de ejecución automática.



2. Manual en formato HTML.  
(Se recomienda utilizar IE5.0 o posterior para una visualización óptima a 1024 x 768)

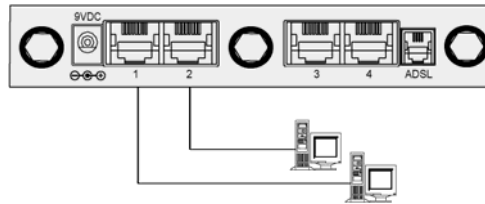
**Nota:**

No utilice códigos de Internet para actualizar el router.  
Podría provocar el bloqueo del router y sería imposible recuperarlo.

## Installation & Configuration

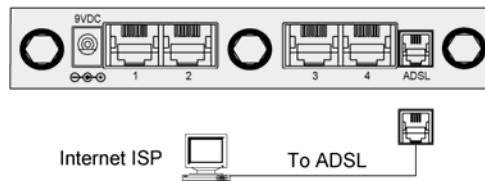
### Connexion LAN :

Connectez un câble Ethernet depuis le port Ethernet de votre ordinateur vers le port LAN du routeur ADSL.



### Connexion WAN :

Connectez le câble téléphonique depuis la fiche téléphonique de votre habitation vers le port ADSL du routeur.



### Connexion de l'adaptateur d'alimentation

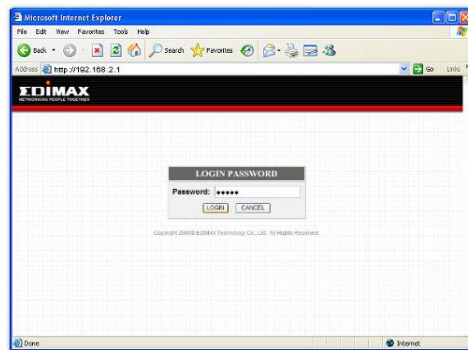
Connectez l'adaptateur d'alimentation sur l'entrée électrique et allumez le commutateur d'alimentation se trouvant sur la face avant du routeur ADSL.

### Configuration via le navigateur Web

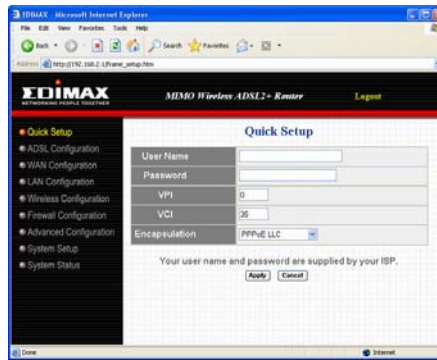
1. Ouvrez le navigateur Web et tapez **http://192.168.2.1** dans la barre d'adresse de votre navigateur. Il s'agit de l'adresse IP par défaut pour cet appareil. Appuyez sur Entrée.



2. A l'invite du mot de passe, tapez 'admin'. Vous pouvez modifier ce dernier plus tard si vous le souhaitez. Cliquez sur 'LOGIN'.



3. La fonction Quick Setup (configuration rapide) vous permet d'introduire le nom d'utilisateur et le mot de passe fournis par votre fournisseur d'accès à l'Internet.



4. Contrôlez le VPI, le VCI et l'encapsulation avec votre fournisseur d'accès à l'Internet (vous trouverez plus de détails à ce sujet sur le CD du manuel de l'utilisateur), notamment :

- Australie / Tous les fournisseurs d'accès à l'Internet. VPI : 8 VCI : 35
- Tchèque / Telecom tchèque. VPI : 8 VCI : 48
- Tchèque / Telenor Networks. VPI : 8 VCI : 48
- France / Wannadoo. VPI : 8 VCI : 35
- Israël / KPN PPPoE LLC. VPI : 8 VCI : 48
- Italie / Telecom Italie. VPI : 8 VCI : 35
- Maroc / IAM, Wanadoo. VPI : 8 VCI : 35
- Pays-Bas / KPN PPPoA VC-MuX VPI : 8 VCI : 48
- Pays-Bas / BBeyond Bridge LLC. VPI : 0 VCI : 33
- Pays-Bas / BBeyond PPPoA VC-MuX. VPI : 0 VCI : 35
- Portugal / Todos os apresentador. VPI : 0 VCI : 35
- Suisse / Alle anbieter. VPI : 1 VCI : 32
- Royaume-Uni / British Telecom. VPI : 0 VCI : 38

## Parcourir le manuel de l'utilisateur :

1. Insérez le CD contenant le manuel dans votre lecteur de CD-ROM et le CD s'affichera avec Auto-Run.



## 2.Manuel au format HTML.

(Utilisation de IE5.0 ou supérieure recommandée et affichage optimal 1024X768)

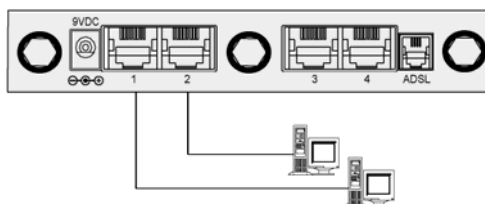
Remarque :

N'utiliser aucun code provenant d'Internet pour mettre à jour ce routeur, cela verrouillerait le routeur et il n'y aurait aucun moyen pour le récupérer.

## Installazione e impostazione

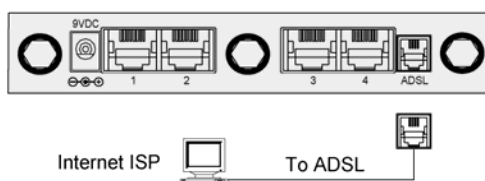
### Connessione LAN:

Collegare un cavetto Ethernet dalla porta Ethernet del PC alla porta LAN del router/modem ADSL.



### Connessione WAN:

Collegare il cavo telefonico dalla presa a muro del telefono alla porta ADSL del router.



### Connessione dell'alimentatore:

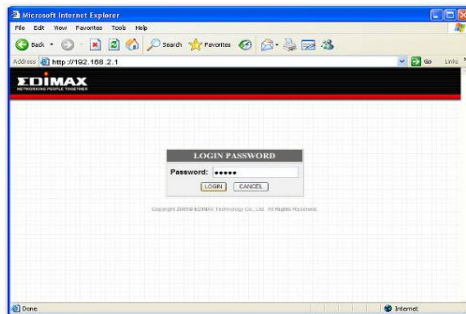
Connettere l'alimentatore alla presa d'entrata e attivare il commutatore d'accensione posto sul pannello anteriore del Modem ADSL/Router.

## Configurazione mediante il navigatore Web

1. Aprire il navigatore Web e immettere **http://192.168.2.1** nel riquadro degli indirizzi. Questo numero rappresenta l'indirizzo IP per difetto di questo dispositivo. Premere il pulsante <Enter>.

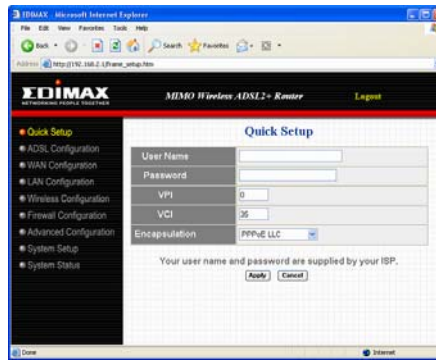


2. All'invito per l'immissione dell'identità utente/codice segreto, battere 'admin'. Se lo si desidera, si potranno cambiare questi dati più tardi. Effettuare un clic su 'LOGIN'.



3. L'Impostazione rapida consente l'immissione del nome utente e del codice segreto impartiti dal fornitore d'accesso (ISP).





4. Verificare VPI, VCI e incapsulamento presso il proprio ISP (si possono trovare dettagli a questo proposito nel Manuale dell'utente sul CD), quali:

- Australia / Tutti i fornitori d'accesso all'Internet.  
VPI:8 VCI:35
- Repubblica Ceca / Czech Telecom. VPI:8 VCI: 48
- Repubblica Ceca / Telenor Networks. VPI:8 VCI: 48
- Francia / Wanadoo. VPI:8 VCI:35
- Israele / KPN PPPoE LLC. VPI:8 VCI:48
- Italia / Telecom Italia. VPI:8 VCI:35
- Marocco / IAM, Wanadoo. VPI:8 VCI:35
- Paesi Bassi / KPN PPPoA VC-MuX. VPI:8 VCI:48
- Paesi Bassi / BBeyond Bridge LLC. VPI:0 VCI:33
- Paesi Bassi / BBeyond PPPoA VC-MuX. VPI:0  
VCI:35

- Portogallo / Tutti i fornitori d'accesso. VPI:0 VCI:35
- Svizzera / Tutti i fornitori d'accesso. VPI:1 VCI:32
- Gran Bretagna / British Telecom. VPI:0 VCI:38

### **Navigare nel Manuale dell'utente:**

1. Inserire il CD del manuale nel proprio lettore di CD-ROM, e la sua visualizzazione inizierà automaticamente.



2. Manuale in formato HTML.  
(Per visualizzarlo, si consiglia la versione 5.0 o  
ulteriore d'IE, e una schermata di 1024 x 768 pixel.)

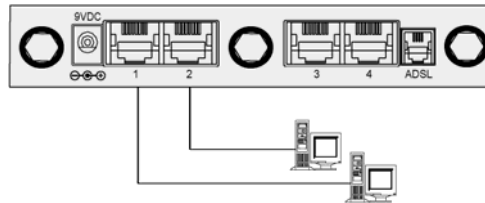
#### **Nota:**

Non utilizzare alcun codice ritrovato sull'Internet per l'aggiornamento di questo router, dato che s'incorre nel pericolo di un blocco del router, *senza possibilità di ripristino.*

## Telepítés és beállítás

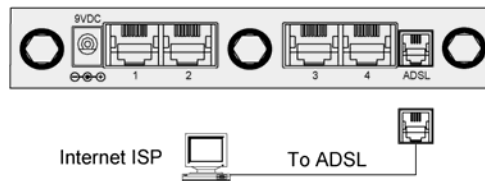
### LAN kapcsolat:

Kapcsolja az PC porton az Ethernet kábelt az ADSL router LAN portjához.



### WAN kapcsolat:

Csatlakoztassa az otthoni telefonkábelt a router ADSL portjához.



### Adapter csatlakoztatása:

Csatlakoztassa az adaptert az energiaforrás aljzatához és kapcsolja be az egységet az ADSL router előlapi panelén.

## A böngésző beállítása

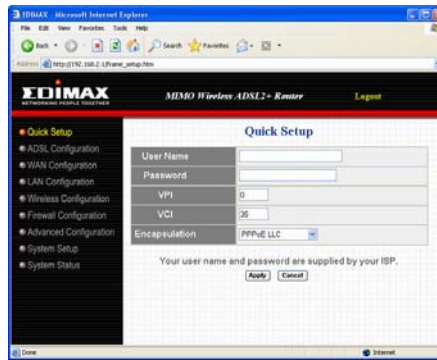
1. Nyissa meg a web böngészőt és gépelje be a **http://192.168.2.1** parancsot a címsorba. Ez az eszköz alapértelmezett IP címe. Nyomja meg az Enter-t.



2. A jelszó ablakban gépelje be az 'admin' jelszót. A jelszót később megváltoztathatja, majd klikkeljen a 'LOGIN' parancsra.



3. A Quick Setup beállító alkalmazás segítségével megadhatja a felhasználónevet (Username) és a szolgáltató által megadott jelszót (Password).



4. A VPI, VCI és a vonatkozó szolgáltató ISP ellenőrzése (további részletek a CD-n):

- Ausztrália / minden szolgáltató. VPI:8 VCI:35
- Csehország / Czech Telecom. VPI:8 VCI: 48
- Csehország / Telenor Networks. VPI:8 VCI: 48
- Franciaország / Wannadoo. VPI:8 VCI:35
- Izrael / KPN PPPoE LLC. VPI:8 VCI:48
- Olaszország / Telecom Italia. VPI:8 VCI:35
- Marokkó / IAM, Wanadoo. VPI:8 VCI:35
- Hollandia / KPN PPPoA VC-MuX. VPI:8 VCI:48
- Hollandia / BBeyond Bridge LLC. VPI:0 VCI:33
- Netherlands / BBeyond PPPoA VC-MuX. VPI:0 VCI:35
- Portugália / minden szolgáltató. VPI:0 VCI:35
- Svájc / minden szolgáltató. VPI:1 VCI:32
- Egyesült Királyság / British Telecom. VPI:0 VCI:38

### A mellékelt CD-ROM áttekintése:

1. Helyezze a CD-t a CD-ROM-ba, majd megjelenik az Auto-Run menü.



2. Kézikönyv HTML formátumban.  
(Ajánlott az IE 5.0 és a frissebb verziók 1024X768 felbontás mellett)

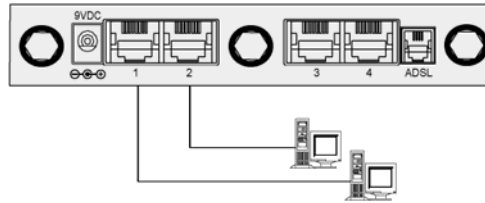
#### Fontos:

Ne használjon Internetről letöltött kódokat a router frissítéséhez, mert azok a termék visszafordíthatatlan károsodását idézhetik elő.

## Installatie

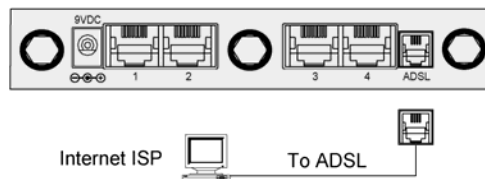
### LAN aansluiten

Sluit een Ethernetkabel aan tussen de Ethernetpoort van uw pc en de LAN-poort van de ADSL-router.



### WAN aansluiten

Sluit een telefoonkabel aan tussen uw telefoonstopcontact en de ADSL-poort van de router.

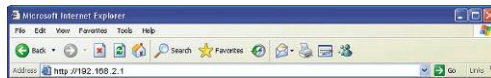


### Stroomadapter aansluiten

Steek het stekkertje van de stroomadapter in de daarvoor bestemde aansluiting op het apparaat en zet de ADSL-router aan met de aan-uitschakelaar aan de voorzijde.

## Configureren met een webbrowser

1. Open uw webbrowser en voer **http://192.168.2.1** in op de adresregel van de browser. Dit is het IP-adres dat standaard voor dit apparaat wordt gebruikt. Druk op Enter.

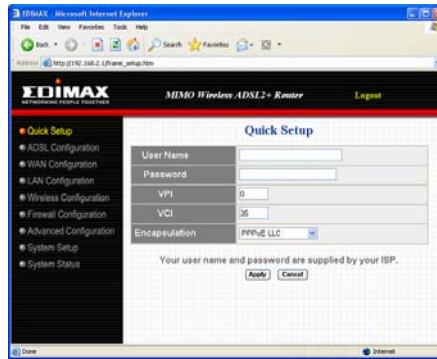


2. Typ 'admin' als wachtwoord. U kunt dit later eventueel wijzigen. Klik op 'LOGIN'.



3. U kunt nu de gebruikersnaam en het wachtwoord invoeren die u van uw internetaanbieder hebt gekregen.





4. Voor VPI, VCI en encapsulatie raadpleegt u uw internetaanbieder (meer informatie vindt u in de gebruikershandleiding op cd), bijvoorbeeld:

- Australië / alle internetaanbieders: VPI:8 VCI:35
- Tsjechië / Czech Telecom: VPI:8 VCI: 48
- Tsjechië / Telenor Networks: VPI:8 VCI: 48
- Frankrijk / Wanadoo: VPI:8 VCI:35
- Israël / KPN PPPoE LLC: VPI:8 VCI:48
- Italië / Telecom Italia: VPI:8 VCI:35
- Marokko / IAM, Wanadoo: VPI:8 VCI:35
- Nederland / KPN PPPoA VC • MuX: VPI:8 VCI:48
- Nederland / BBeyond Bridge LLC: VPI:0 VCI:33
- Nederland / BBeyond PPPoA VC•MuX: VPI:0 VCI:35
- Portugal / Todos os apresentador: VPI:0 VCI:35
- Zwitserland / Alle Anbieter: VPI:1 VCI:32

- Groot-Brittannië / British Telecom: VPI:0 VCI:38

## Gebruikershandleiding raadplegen

1. Plaats de cd met de handleiding (Manual) in uw cd-rom-station en de handleiding wordt automatisch weergegeven.



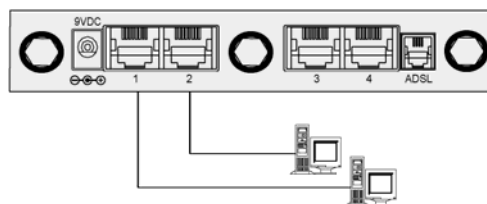
2. Handleiding in HTML-vorm.  
(Internet Explorer 5.0 of hoger en een resolutie van 1024 x 768 worden aanbevolen.)

Let op:

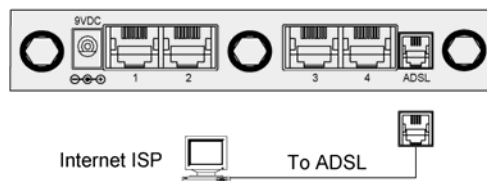
Gebruik geen materiaal van internet om deze router op te waarderen. De router zou onherstelbaar kunnen worden geblokkeerd.

**Instalacja & konfiguracja****Połączenie LAN:**

Podłączyć kabel ethernetowy z portu Ethernet na komputerze do portu LAN na routerze ADSL from your PC's Ethernet port to ADSL Router's LAN Port.

**Połączenie WAN:**

Podłączyć kabel telefoniczny gniazda telefonu domowego do portu ADSL na routerze.

**Podłączenie zasilacza:**

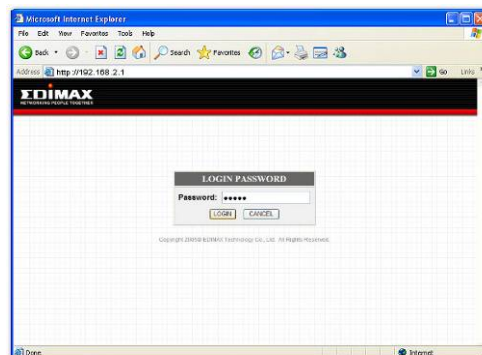
Podłączyć zasilacz do gniazdzka zasilania i włączyć urządzenie za pomocą przełącznika umieszczonego na panelu przednim routera ADSL.

## Konfigurowanie przy użyciu przeglądarki internetowej

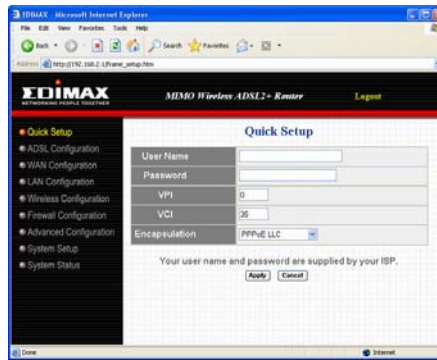
1. Otworzyć przeglądarkę i wpisać w polu adresowym: `http://192.168.2.1`. Ten numer jest domyślnym adresem IP dla tego urządzenia. Nacisnąć klawisz Enter.



2. W poleceniu hasła wpisać "admin". Można zmienić te dane w późniejszym okresie, jeżeli Państwo sobie tego życzą. Kliknąć „LOGIN..



3. Funkcja szybkiej instalacji umożliwia wpisanie nazwy użytkownika i hasła podanego przez dostawcę usług internetowych (ISP).



4. Aby sprawdzić VPI, VCI oraz kapsułkowanie ISP (szczegółowe informacje znajdują się w podręczniku użytkownika na płycie CD) takie jak:

- Australia / Wszyscy dostawcy usług internetowych. VPI:8 VCI:35
- Czechy / Czech Telecom. VPI:8 VCI: 48
- Czechy / Telenor Networks. VPI:8 VCI: 48
- Francja / Wannadoo. . VPI:8 VCI:35
- Izrael / KPN PPPoE LLC. VPI:8 VCI:48
- Włochy / Telecom Italia. VPI:8 VCI:35
- Maroko / IAM, Wanadoo. . VPI:8 VCI:35
- Holandia / KPN PPPoA VC-MuX. VPI:8 VCI:48
- Holandia / BBeyond Bridge LLC. LLC. VPI:0 VCI:33
- Holandia / BBeyond PPPoA VC-MuX. VPI:0 VCI:35
- Portugalia/ Wszyscy dostawcy. VPI:0 VCI:35
- Szwajcaria/Wszyscy dostawcyVPI:1 VCI:32
- Zjednoczone Królestwo / British Telecom. VPI:0 VCI:38

### Przeglądanie podręcznika użytkownika:

1. Umieścić płytę CD zawierającą podręcznik na podajniku CD-ROM, a płyta CD zostanie uruchomiona w trybie Auto-Run.



2. Podręcznik w formacie HTML:  
(Zaleca się używanie IE 5.0 lub nowszej oraz rozdzielczości 1024X768).

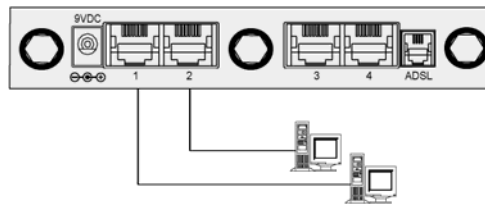
#### Uwaga:

Do uaktualnienia tego rutera proszę nie używać żadnych kodów uzyskanych z Internetu, ponieważ spowoduje to blokadę rutera, która uniemożliwi jego dalsze używanie.

## Instalação e configuração

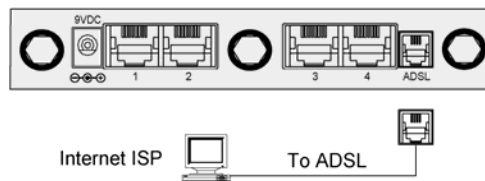
### Ligação à rede local (LAN):

Ligue um cabo Ethernet da porta Ethernet do computador à porta de rede de área local (LAN) do Router ADSL.



### Ligação a rede alargada (WAN):

Ligue o cabo telefónico da ficha telefónica de casa à porta ADSL do Router.



### Ligação de transformador de alimentação:

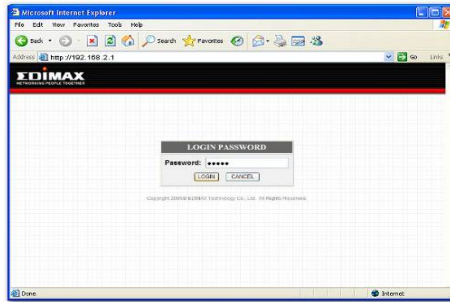
Ligue o transformador de alimentação à entrada de alimentação e ligue o interruptor de alimentação no painel frontal do Router ADSL.

## Configurar o navegador da Web

1. Abra o navegador da Web e digite **http://192.168.2.1** na caixa de endereço do navegador. Este número é o endereço IP predefinido para este dispositivo. Pressione a tecla Enter.

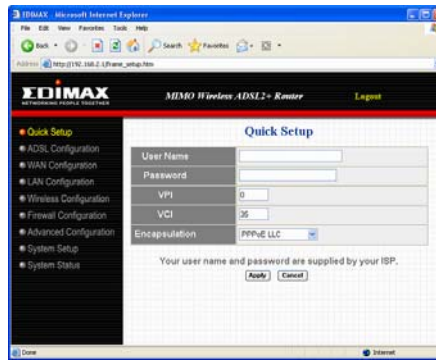


2. Na linha de comandos da palavra-passe, digite "admin". Pode alterar esta definição mais tarde se pretender. Clique em "LOGIN" (iniciar sessão).



3. A função de Configuração Rápida permite-lhe introduzir o "Username" (nome de utilizador) e a "Password" (palavra-passe) fornecidos pelo fornecedor de serviços Internet (ISP).





4. Para verificar os valores de VPI, VCI e encapsulação com o seu ISP (pode encontrar pormenores no CD de manual do utilizador) como, por exemplo:
- Austrália/Todos os fornecedores de serviços. VPI:8 VCI:35
  - Checoslováquia/Czech Telecom. VPI:8 VCI: 48
  - Checoslováquia/Telenor Networks. VPI:8 VCI: 48
  - França/Wanadoo. VPI:8 VCI:35
  - Israel/KPN PPPoE LLC. VPI:8 VCI:48
  - Itália/Telecom Italia. VPI:8 VCI:35
  - Marrocos/IAM, Wanadoo. VPI:8 VCI:35
  - Holanda/KPN PPPoA VC-MuX. VPI:8 VCI:48
  - Holanda/BBeyond Bridge LLC. VPI:0 VCI:33
  - Holanda/BBeyond PPPoA VC-MuX. VPI:0 VCI:35
  - Portugal/Todos os apresentados. VPI:0 VCI:35

- Suíça/Alle anbieter. VPI:1 VCI:32
- Reino Unido/British Telecom. VPI:0 VCI:38

### Consultar o Manual do Utilizador:

1. Introduza o CD do manual no leitor de CD-ROM, e o CD irá iniciar a sua Execução Automática.



2. Manual em formato HTML.  
(Recomendada a utilização de IE5.0 ou superior e com uma definição de ecrã de 1024x768).

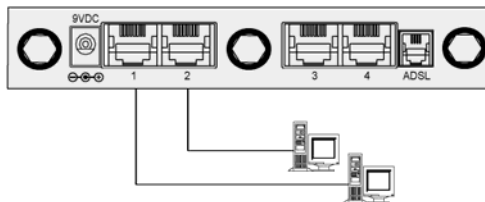
#### Nota:

Não utilize quaisquer códigos da Internet para actualizar este router, uma vez que esta acção irá fazer com que o router fique bloqueado sem possibilidade de recuperação.

#### Установка & конфигурация

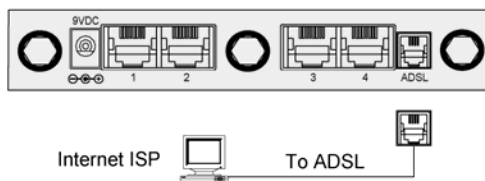
##### Соединение LAN:

Подключить кабель Ethernet из порта Ethernet в компьютере к порту LAN в роутере ADSL.



##### Соединение WAN:

Подключить телефонный кабель розетки домашнего телефона к порту ADSL в роутере.



##### Подключение питания:

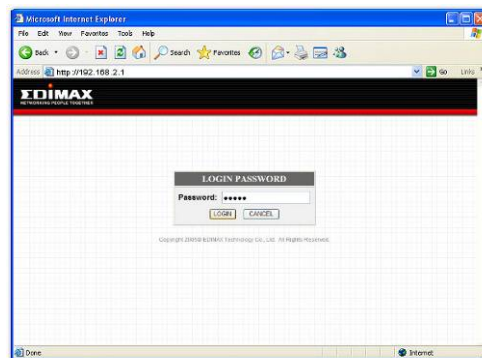
Подключить питатель к розетке питания и включить устройство с помощью переключателя, расположенного на передней панели роутера ADSL.

## Конфигурация с использованием программы Internet Explorer

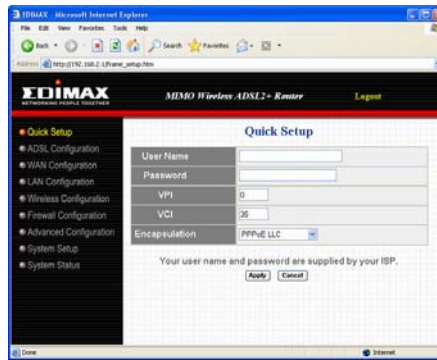
1. Открыть Internet Explorer и вписать в адресную строку: `http://192.168.2.1`. Это предполагаемый IP-адрес для этого устройства. Нажать клавишу Enter.



2. В команде пароля вписать "admin". Позднее эти данные, при желании, можно будет изменить. Нажать „LOGIN...”



3. Функция быстрой загрузки позволяет вписать имя пользователя и пароль, предоставленный поставщиком услуг Internet (ISP).



4. Для того, чтобы проверить VPI, VCI и коммутацию пакетов ISP (подробные информации находятся в руководстве по применению на CD-ROM) такие как:
- Австралия / Все поставщики Интернета. VPI:8 VCI:35 VPI:8 VCI:35
  - Чехия / Чехия Telecom. VPI:8 VCI: 48
  - Чехия / Telenor Networks. VPI:8 VCI: 48
  - Франция / Wannadoo. . VPI:8 VCI:35
  - Израиль / KPN PPPoE LLC. VPI:8 VCI:48
  - Италия / Telecom Italia. VPI:8 VCI:35
  - Марокко / IAM, Wanadoo. . VPI:8 VCI:35
  - Нидерланды / KPN PPPoA VC-MuX. VPI:8 VCI:48
  - Нидерланды / BBeyond Bridge LLC. LLC. VPI:0 VCI:33
  - Нидерланды / BBeyond PPPoA VC-MuX. VPI:0 VCI:35
  - Португалия/ Все поставщики. VPI:0 VCI:35
  - Швейцария/ Все поставщики VPI:1 VCI:32
  - Великобритания / British Telecom. VPI:0 VCI:38

### Просмотр руководства по применению:

1. Поместить диск CD с руководством в дисковод CD-ROM, а диск CD будет автоматически запущен в режиме Auto-Run.



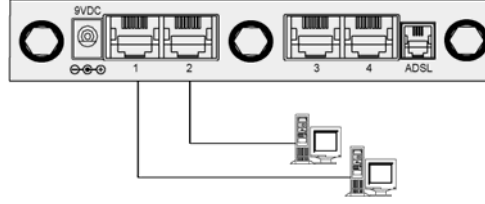
2. Руководство в формате HTML:  
(рекомендуется применять IE 5.0 или более новый и степени разрешения 1024X768).

#### Примечание:

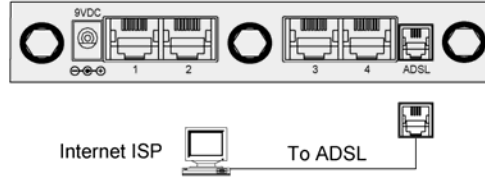
Для обновления этого роутера просим не применять никаких кодов, взятых из Интернета, потому что приведет это к блокировке роутера, которая не допустит к его дальнейшему использованию.

**Kurulum****LAN Bağlantısı:**

PC'nizin ethernet portundan ADSL Router'ın LAN portuna bir ethernet kablosu bağlantısı yapın.

**WAN Bağlantısı:**

Evinizdeki ADSL bağlantısı olan telefon hattından ADSL Router'ın "ADSL" portuna bağlantı yapın.

**Güç Adaptörü Bağlantısı:**

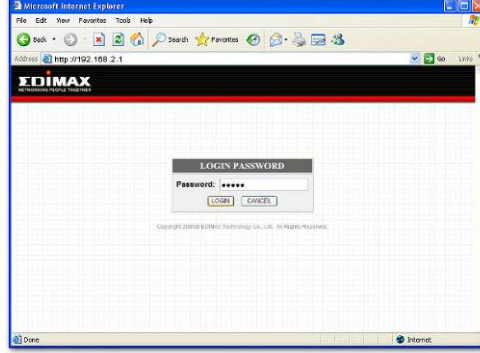
ADSL Router'ın arkasında yer alan "PWR" portuna paket içerisinde çıkan adaptörün bağlantısını yapın ve Router'ın ön tarafında yer alan güç anahtarını açın.

## Web Bağlantısı ile Konfigürasyon

1. Web tarayıcınızı açın ve adres kısmına **http://192.168.2.1** yazarak enter tuşuna basın. Bu adres cihaz için fabrikadan yüklü gelen IP adresidir.



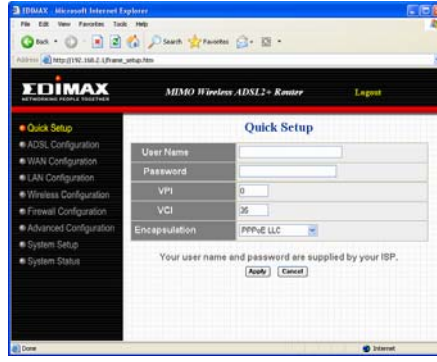
2. Password ekranı açılacaktır. Buraya “admin” yazarak “LOGIN” sekmesine tıklayın.



3. Hızlı Kurulum Sihirbazı ADSL Servis Sağlayıcı tarafından size verilen kullanıcı adı ve şifreyi soracaktır. Bu kısımda Username alanına kullanıcı adını Password alanına ise şifreyi giriniz. Son olarak Servis Sağlayıcı'nıza ait bazı teknik bilgileri



aşağıdaki şekilde girerek “Apply” tuşuna basınız.



4. Turk Telekom’a ait VPI ve VCI bilgileri:

- VPI:8 VCI:35

5. “Encapsulation” sekmesine Turk Telekom’dan yardım alarak hattınıza uygun olan seçeneği seçiniz; PPPoE LLC veya PPPoA VC-MuX

#### **Kullanma Kılavuzu:**

3. Paket içerisinde çıkan CD’yi CD sürücünüze yerleştirdiğinizde İngilizce kullanma kılavuzlarına ilgili modele ait linke tıklayarak ulaşabilirsiniz.



4. Kullanma kılavuzu HTML formatındadır..  
(IE5.0 sonrası ve en iyi çözünürlük 1024X768)

Uyarı :

Bu router'ı güncellemek için internetten herhangi bir güncelleme dosyası yüklemeyiniz. Cihaza onarılamaz şekilde hasar verebilirsiniz.