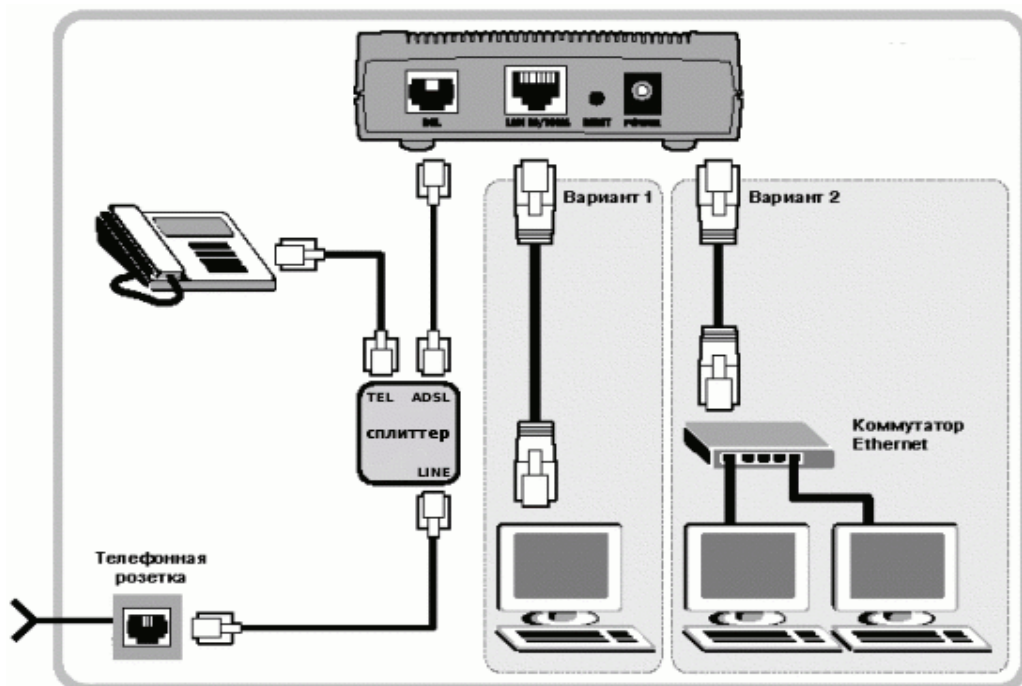


Порядок подключения и настройки ADSL модема Acorp Sprinter@ADSL LAN420M в режиме маршрутизатора PPPoE

Подключите модем к телефонной линии

Соедините разъем модема **DSL** с разъемом **MODEM** сплиттера. Телефонный аппарат соедините с гнездом **PHONE** сплиттера. Гнездо **LINE** сплиттера соедините с телефонной розеткой. В зависимости от схемы подключения телефонных аппаратов и комплектации модема вам могут понадобиться дополнительные микрофильтры. Микрофильтр – это устройство устанавливаемое перед телефонным аппаратом для защиты его от высокочастотного сигнала модема. *Подключите модем к компьютеру.* Для этого соедините разъем Ethernet на модеме с соответствующим разъемом на компьютере. Подключите модем в сеть.



Настройка сетевого подключения

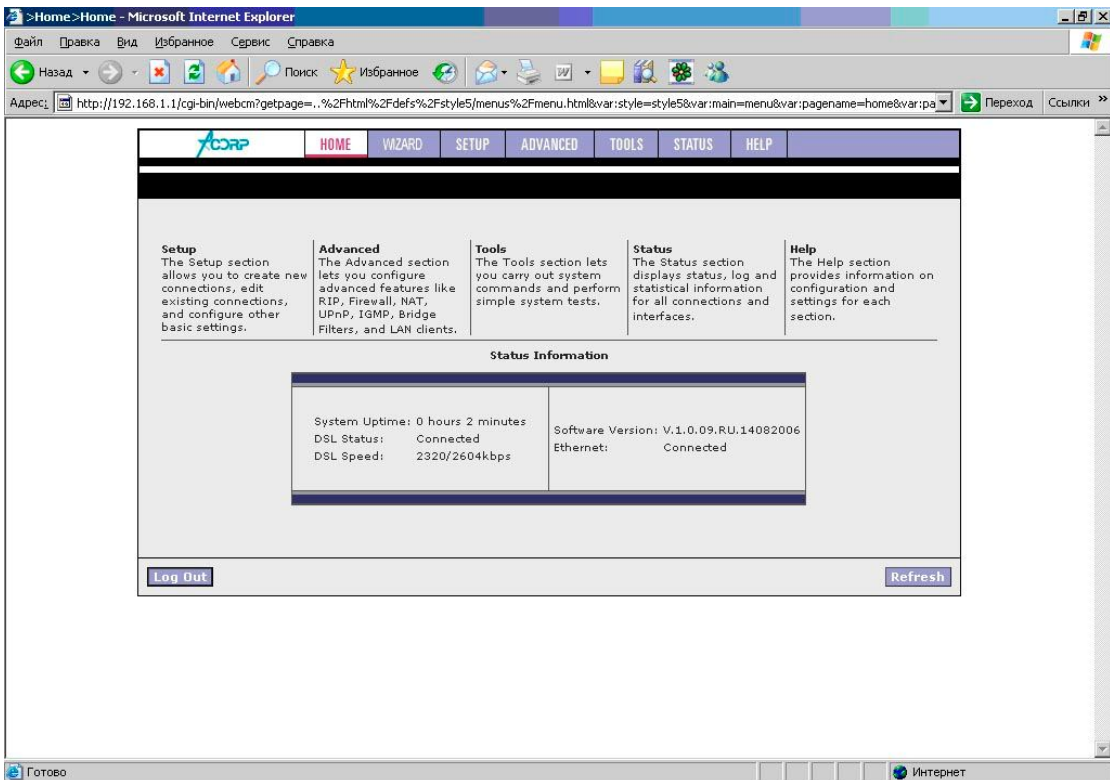
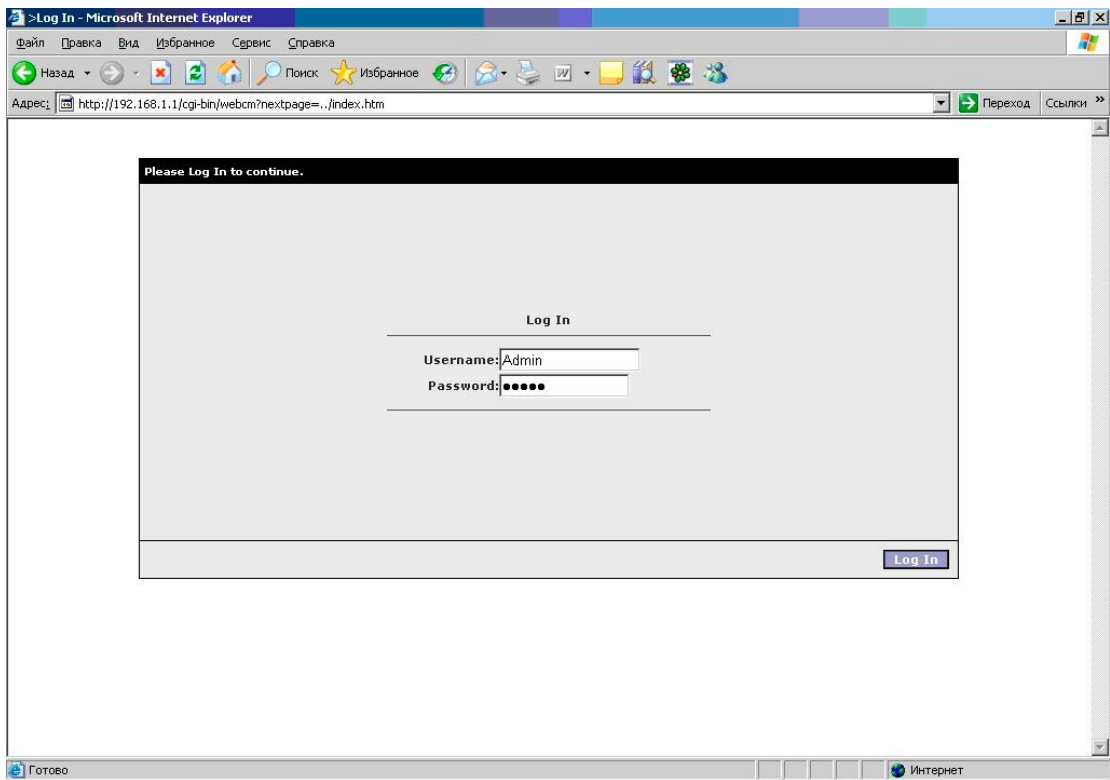
Нажмите кнопку **Пуск** и выберите **Панель управления** (если у вас Windows XP нажмите переключиться к классическому виду) -> **Сетевые подключения** -> **Подключение по локальной сети** -> **Свойства**. На вкладке **Общие** выберите **Протокол Интернета (TCP/IP)** и нажмите свойства. Далее установите IP-адрес **192.168.1.2**, маску подсети **255.255.255.0**, основной шлюз **192.168.1.1**
Предпочитаемый DNS-сервер **95.107.47.4**
Альтернативный DNS-сервер **192.168.1.1**

Настройка модема

Внимание! *Перед настройкой модема отсоедините кабель от DSL-разъема модема. После настройки вновь соедините DSL-разъем модема с разъемом MODEM сплиттера.*

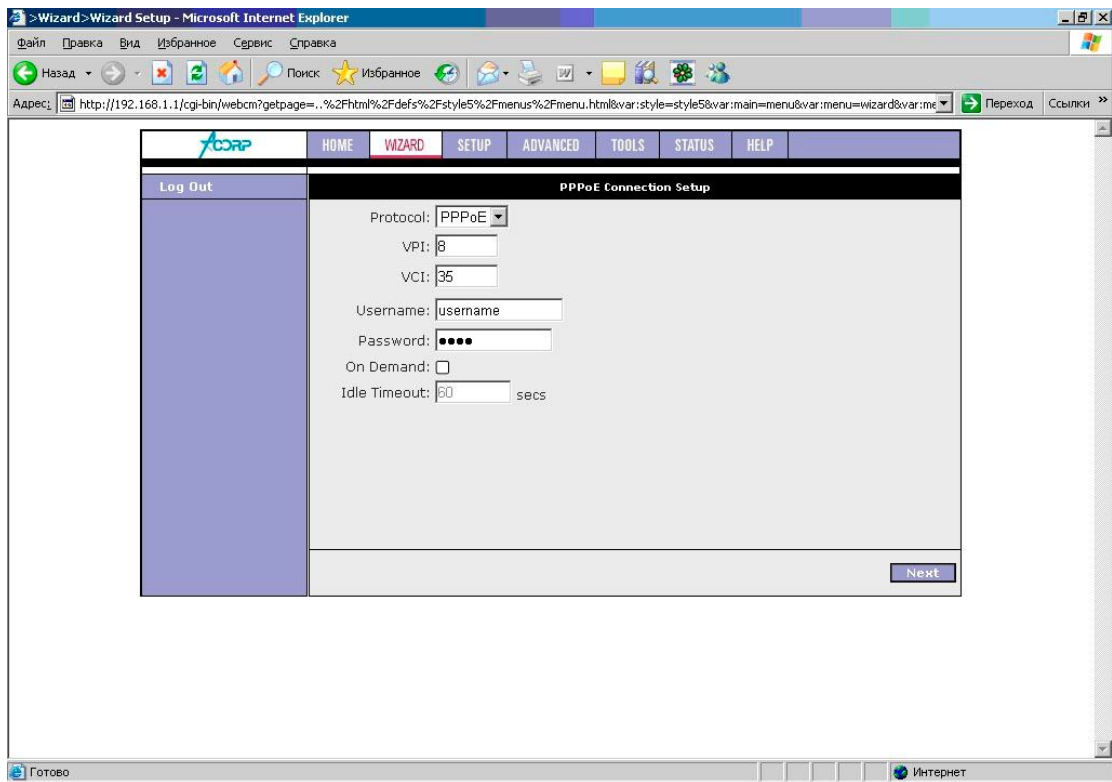
Запустите Internet Explorer. В поле адрес напишите: **192.168.1.1**. В открывшемся окне укажите имя **Admin** и пароль **Admin**, нажмите **Login**.

Далее перейдите к разделу **Wizard** и нажмите кнопку **Run Wizard**

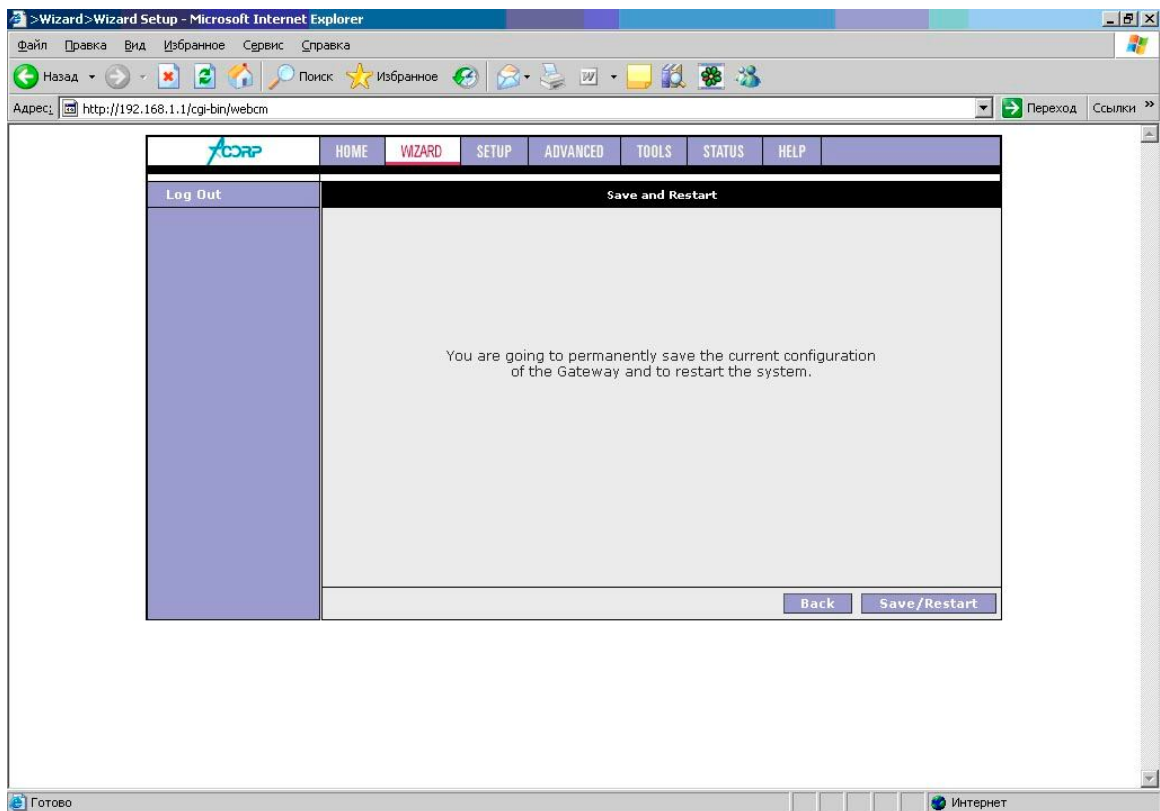


Выбираем WIZARD.

В окне Protocol выбираем PPPoE, в полях **Username** и **Password** введите **входное имя** и **входной пароль** указанные в **регистрационной карточке**, в поле **VPI** укажите **8**, в поле **VCI** укажите **35**, нажмите кнопку **Next**



В окне Save and Restart нажмите **Save/Restart**



На этом настройка модема окончена.